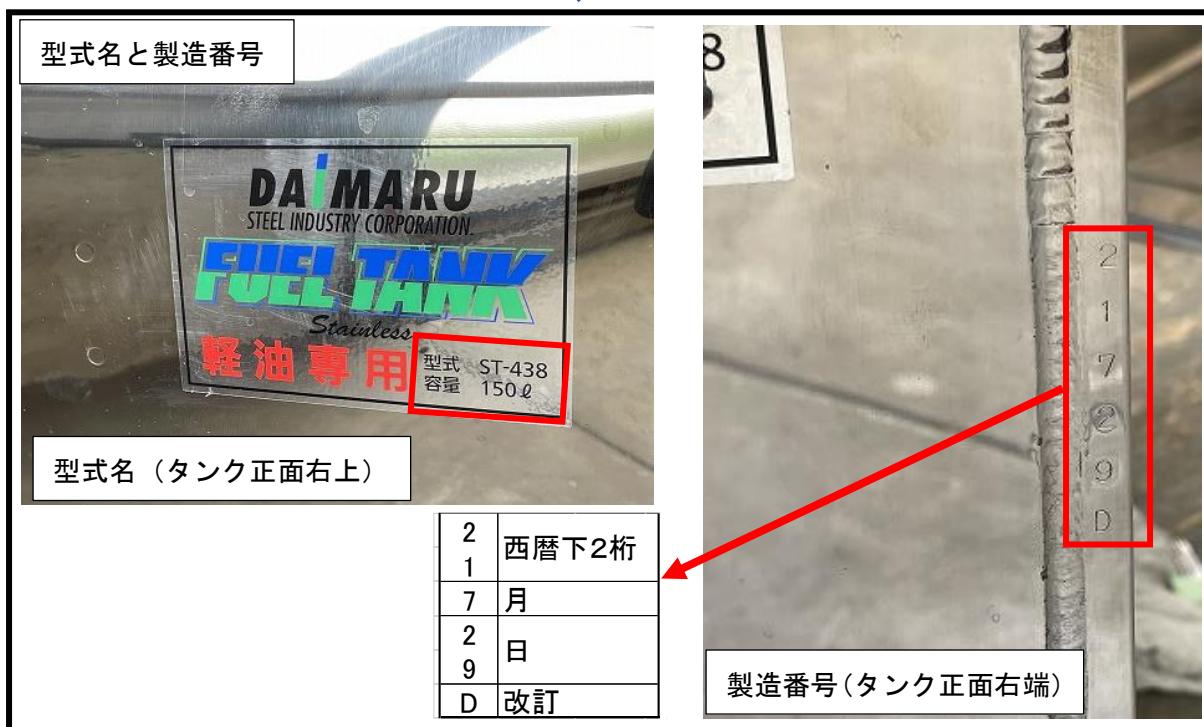
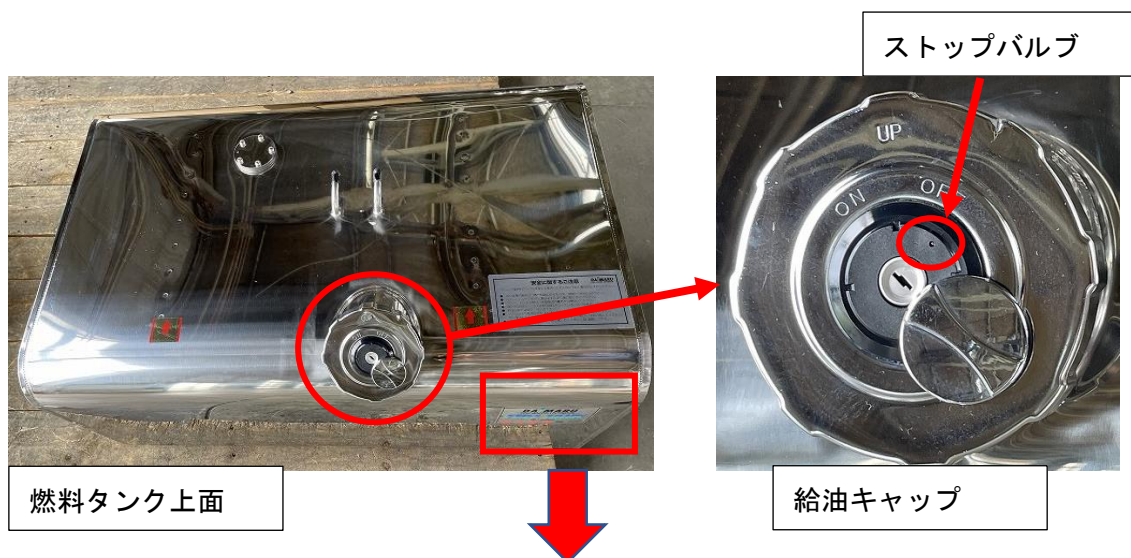


## 不具合箇所説明図



### 【不具合内容】

ユーザーからの要望で出荷したトラック用燃料タンクにおいて、給油キャップのストップバルブ内にあるバネの設定が不適切であるため、タンク連装時サブタンク側からメインタンク側へ燃料の供給が円滑に行われにくくなり、実際の燃料給油量に比べて早めに残量の表示が Empty を指し示すおそれがある。

### 【自主改善の内容】

ストップバルブ内のバネのばね定数を改善し、サブタンクからメインタンクへ燃料が円滑に供給できる改善をしました。